

A low-angle, upward-looking perspective of several modern skyscrapers with glass facades, reaching towards a clear blue sky. Overlaid on the image is a white network diagram consisting of numerous small dots connected by thin lines, creating a web-like pattern across the scene.

LEVERTON

Your Data. Your Value.

Denkfabrik Legal Tech 14.09.2018

“In a world deluged by irrelevant information. Clarity is power.”

Yuval Noah Harari - *21 Lessons for the 21st Century*

Agenda

1. Intro LEVERTON
2. Künstliche Intelligenz
3. LEVERTON Plattform
4. Use cases
5. Ausblick

Unternehmensüberblick

Datenextraktion mit Deep Learning-Technologie



Global

Büros in
Berlin, London, New York und
Delhi



100+

Globale Großkunden



29+

Sprachen verfügbar



Smart

Deep Learning Technology



100%

Datentransparenz

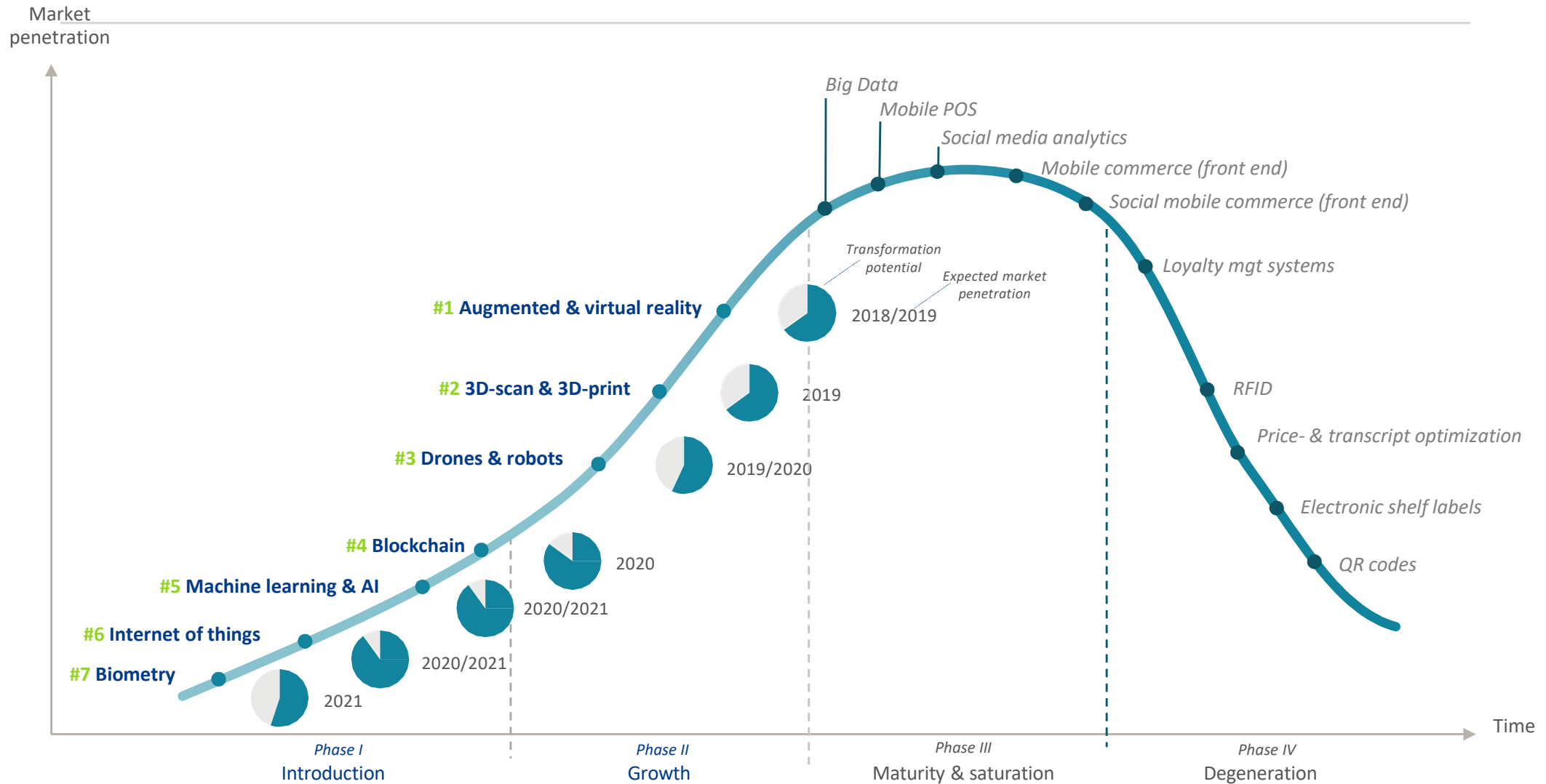


Höchste

Datenschutzsicherheit – ISO
27001 / 9001

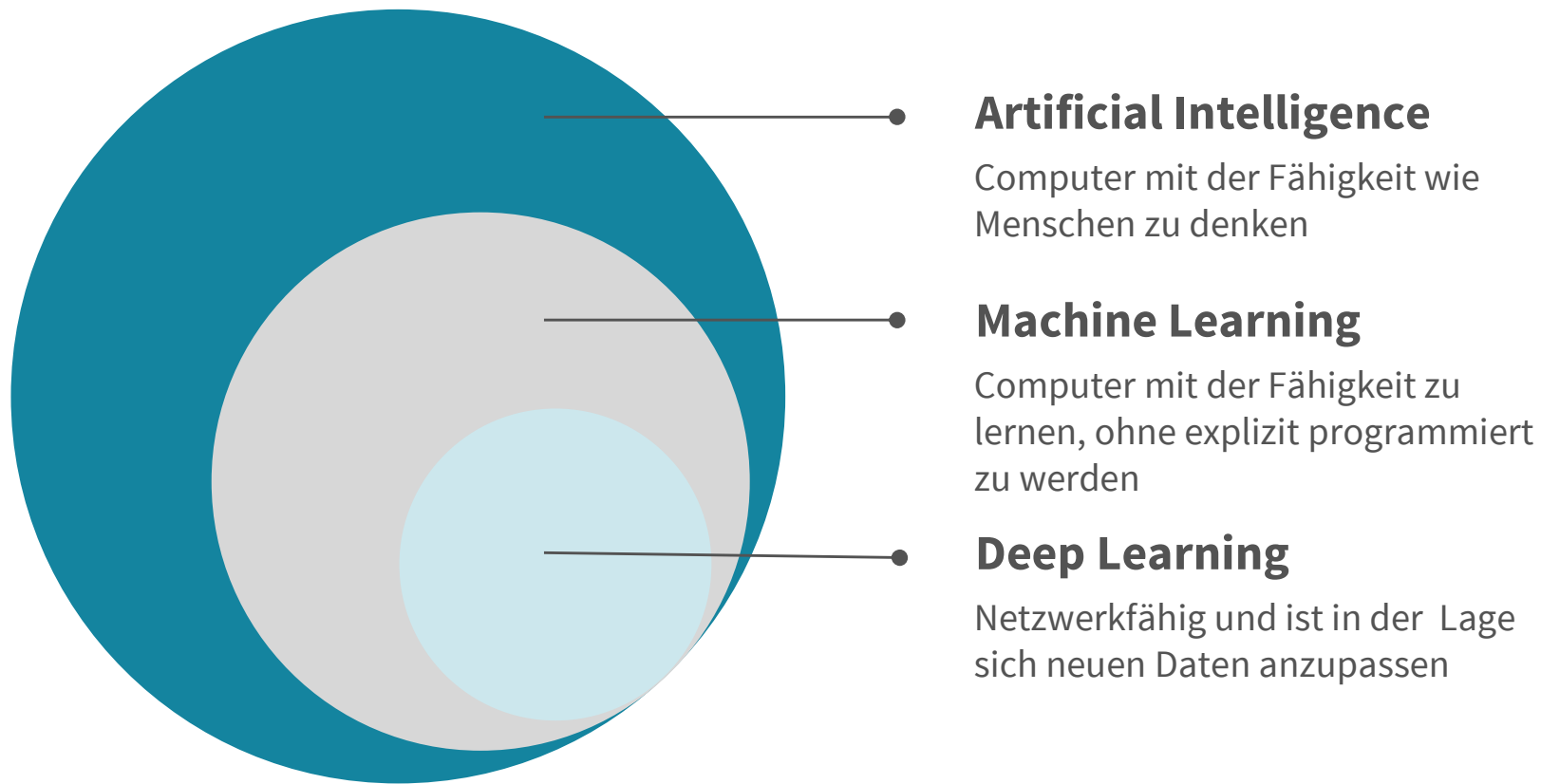
Künstliche Intelligenz

Innovationsradar 2020: 7 Innovationen mit dem Potential zur Disruption



Künstliche Intelligenz

AI, Machine Learning & Deep Learning



Künstliche Intelligenz

...repliziert das menschliche Gehirn

Regelbasierte Programmierung

Es ist fast unmöglich jede auftretende Situation in einer Regel zu beschreiben!

1. Fasse keine heißen Käsemacaroni an
2. Fasse keine heiße Herdplatte an
3. Fasse nicht ins Feuer
4.
5.
6.
7.

Machine & Deep Learning

Lerne am Beispiel



Käsemacaroni sind heiß.
Verstehe dass man heiße Dinge nicht anfassen sollte.



Heiße Herdplatte wird nicht berührt



Feuer wird nicht angefasst

Unterscheidung von Dokumententypen

Dokumententypen können anhand von zwei Fragen unterschieden werden

Kontrollfragen:

1. Wissen wir genau **welche Informationen** im Dokument enthalten sind? ✓
2. Wissen wir genau **wo die Informationen** im Dokument enthalten sind? ✓

Beispiel:

Strukturiertes Dokument

Das Bild zeigt ein Formular für eine Arbeitsunfähigkeitsbescheinigung (AU) der Krankenkasse. Es ist in zwei Hauptbereiche unterteilt: 'Krankenkasse bzw. Kostenträger' und 'Arbeitsunfähigkeitsbescheinigung 1'.

Krankenkasse bzw. Kostenträger:

- Name, Vorname des Versicherten: _____
- geb. am: _____
- Krankengemeinschaft: _____ Versicherten-Nr.: _____ Status: _____
- Berufswahlheim-Nr.: _____ Ausl. Nr.: _____ Beruf: _____
- ☐ Arbeitsunfall, Arbeitsunfallfolgen, Berufskrankheit ☐ dem Durchgangsarzt zugewiesen
- arbeitsunfähig seit: _____
- voraussichtlich arbeitsunfähig bis einschließlich oder letzter Tag der Arbeitsunfähigkeit festgestellt am: _____
- Ausfertigung zur Vorlage bei der Krankenkasse

Arbeitsunfähigkeitsbescheinigung 1:

- ☐ Erstbescheinigung ☐ Folgebescheinigung
- Verfügungsbefugnis / Unterschrift des Arztes: _____

AU-begründende Diagnose(n) ICD-10:

- ICD-10-Code: _____ ICD-10-Code: _____ ICD-10-Code: _____
- ICD-10-Code: _____ ICD-10-Code: _____ ICD-10-Code: _____

☐ sonstiger Unfall, Unfallfolgen ☐ Versorgungsleiden (z.B. BVD)

Es wird die Erstellung folgender besonderer Maßnahmen für erforderlich gehalten:

- ☐ Leitungen zur medizinischen Rehabilitation ☐ stufenweise Wiedereingliederung
- ☐ Sonstige: _____

Im Krankengeldfall: ☐ ab 7. AU-Woche oder sonstiger Krankengeldfall ☐ Endbescheinigung

Muster 14.3 2016

Unterscheidung von Dokumententypen

Dokumententypen können anhand von zwei Fragen unterschieden werden

Kontrollfragen:

1. Wissen wir genau **welche Informationen** im Dokument enthalten sind? ✓
2. Wissen wir genau **wo die Informationen** im Dokument enthalten sind? ✗

Beispiel:

Semistrukturiertes Dokument

Maxi Musterfrau
Nebenstraße 1
12345 Musterhausen

Rechnungsnummer
012010

Datum
12. November 2010

RECHNUNG

Sehr geehrte Frau Musterfrau,

Bitte überweisen Sie den folgenden Rechnungsbeitrag innerhalb von 14 Tagen auf das unten angegebene Konto.

Menge	Einheit	Beschreibung	Einzelpreis (netto)	Gesamtpreis (netto)
10	Std.	Musterbrief erstellt	30,00 EUR	300,00 EUR
Summe ohne MwSt.				300,00 EUR
MwSt. 19%				57,00 EUR
Gesamtsumme inkl. MwSt.				357,00 EUR

Mit freundlichen Grüßen,

Max MUSTERMANN

Unterscheidung von Dokumententypen

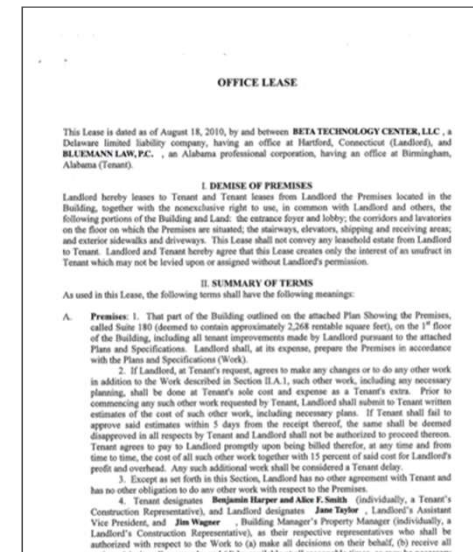
Dokumententypen können anhand von zwei Fragen unterschieden werden

Kontrollfragen:

1. Wissen wir genau **welche Informationen** im Dokument enthalten sind? ✗
2. Wissen wir genau **wo die Informationen** im Dokument enthalten sind? ✗

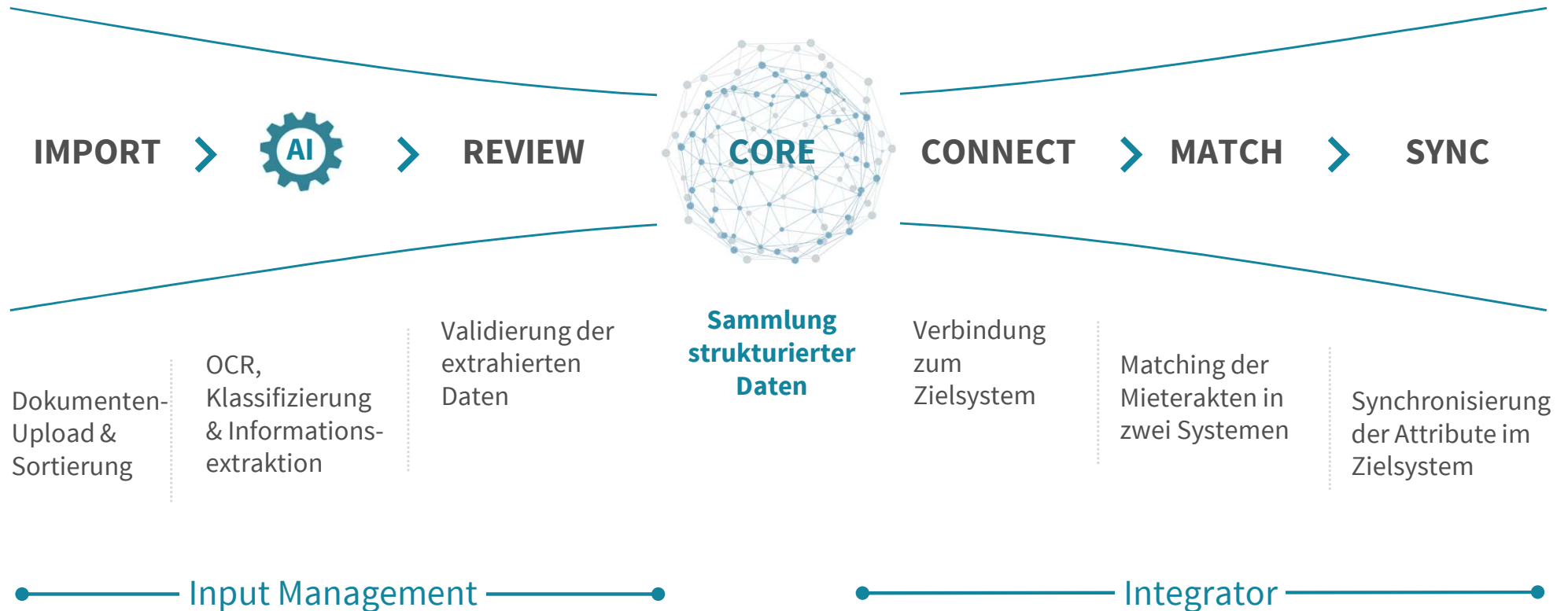
Beispiel:

Unstrukturiertes Dokument



LEVERTON CORE

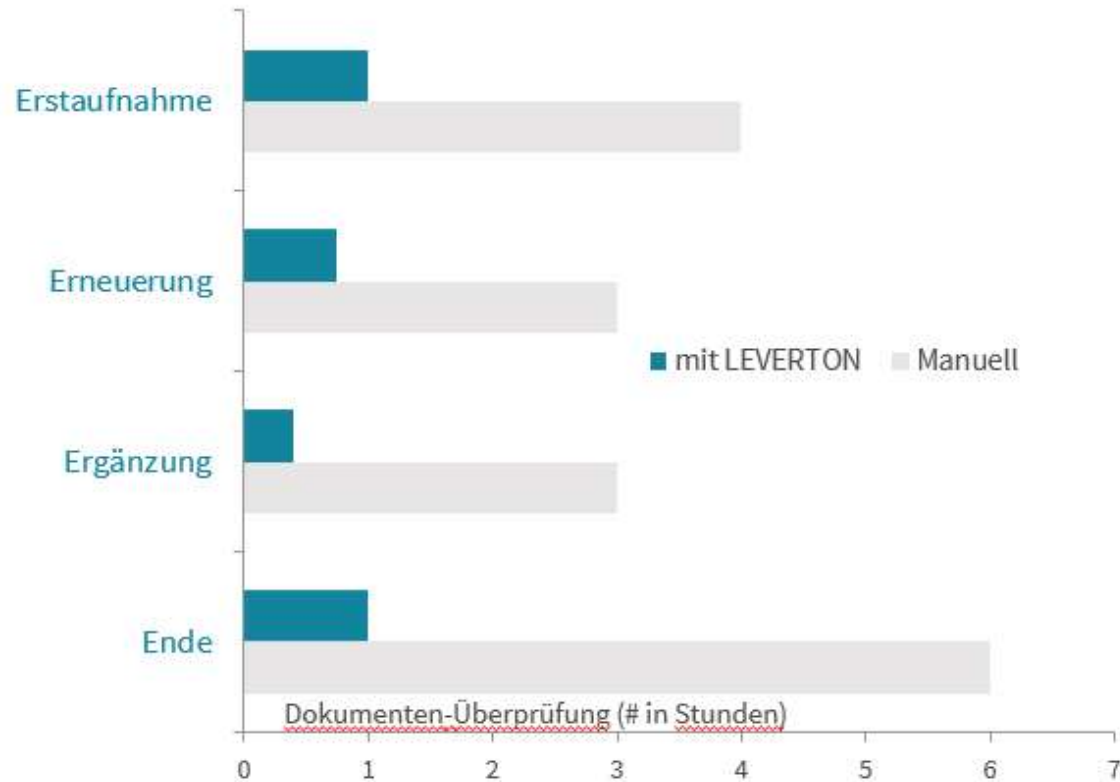
End-to-End: Von unstrukturierten Dokumenten zu nutzbaren Daten



LEVERTON Plattform

Kosten-und Zeitersparnis

Entlang des Dokumenten-Lebenszyklus...



..als auch bei weiteren Prozessen

Was Sie brauchen	Was wir Ihnen bieten
Dokumenten-Extraktion	Automatisierte/Semi-Automatisierte Extraktion
Such-Kapazitäten	Vollständig durchsuchbaren PDF-Text (Unabhängig von der Scan-Qualität)
Reporting	LEVERTONs Extraktions-Report mit Hyperlinks zu den Quelldaten und API-Konnektivität
Kommunikation	Roles and Responsibilities / Project Management User Interface
Zugang	User Access Rights and Provisioning



Verträge können bis zu 75% schneller bearbeitet werden

Use cases

Due Diligence

IFRS16

Prozess(teil)automatisierung

Prozessbeschleunigung

Use Case

Akquisition der Machtlfinger Höfe



Freshfields Bruckhaus Deringer

ProjektDetails

Kunde	Conren Land AG
Kundeninfo	Investor & Portfoliomanager
Portfolio	Büro-und Gewerbeflächen in Deutschland & Spanien
Scope	Kommerzielle Mietverträge
Sprache	DE
Objektgröße	> 21.500qm + 300 Parkplätze

Projekt Timeline



LEVERTON Viewer



- Extraktion der Daten mit zweifacher Qualitätskontrolle
- Erweiterung der Datenfelder auf Kundenbedürfnisse
- Daten export nach Excel

Ergebnisse

- ✓ Strukturiertes Datenarchiv über die Immobilie garantiert einen schnelleren Verkaufsprozess
- ✓ Aktuelle Mieterliste mit cash flows
- ✓ Kalenderansicht mit wichtigen Daten
- ✓ Hyperlinks zu Originalquellen im Dokument

Use Case

Deutscher Analysekonzern setzt beim IFRS16 Projekt auf LEVERTON

Projekt

- 10.000 Leasingverträge in unterschiedlichen Sprachen müssen extrahiert werden
- Knappe Timeline
- Kein bestehender workflow für die Datenextraktion und den Datenoutput in eine lease engine

LEVERTON Ansatz

1. KI basierte Extraktion der Daten in 26 Sprachen
2. LEVERTON stellt ein Team von internationalen Reviewern zusammen, das die Ergebnisse der KI überprüft
3. Vertragsextraktion in Wellen um den Prozess zu beschleunigen
4. Bereitstellen eines Vertragsinputsystems sowie eines Datenoutputsystems zum ERP System des Kunden

Ergebnisse

- In kurzer Zeit wurden die relevanten Datenpunkte aus den Verträgen gelesen
- Transparenz über das Assetportfolio sowie die fehlenden Dokumente
- Sicherstellung der IFRS16 Konformität durch LEVERTON und den bestehenden Wirtschaftsprüfer
- Der Kunde verwendet auch in Zukunft LEVERTON für sein Vertragsmanagement und ist vorbereitet für Audits

Use case

Automatisierter Inputprozess mit Verlinkung zur Quelle

Rechtlich
bindende
Informationen,
die in den
Dokumenten
versteckt sind
(z.B. im PDF-
Format)



Strukturierte
Daten und
Dokumente,
die direkt mit
der
Datenquelle
verlinkt sind



Manuell eingetragene
Daten von rechtlich
bindenden
Dokumenten

Partner und Kunden

Brookfield

BERKELEY
PARTNERS

Hines

Columbia
Property Trust

AEW

Invesco

Goldman
Sachs

BEACON
CAPITAL PARTNERS

ALVAREZ & MARSAL

LONE STAR FUNDS

The Blackstone Group®

APOLLO

CERBERUS
CAPITAL MANAGEMENT, L.P.

RBC

BARCLAYS



DHL

Southern Company

COSTCO
WHOLESALE

SIEMENS

SIGNET
JEWELERS

BOSE

SYNOPSYS®

HSBC

CBRE

JLL



pwc

savills
Studley



DXC.technology

RGP™

COHN REZNICK
ACCOUNTING • TAX • ADVISORY

Colliers
INTERNATIONAL

EY



CUSHMAN &
WAKEFIELD®

CLIFFORD
CHANCE



Freshfields Bruckhaus Deringer

DLA PIPER

PLANON

VTS

YARDI

openbox

SAP

MRI

Ausblick

Arbeitsverträge

Versicherungsverträge

Kreditverträge

Vollautomatisierte Prozesse

LEVERTON